

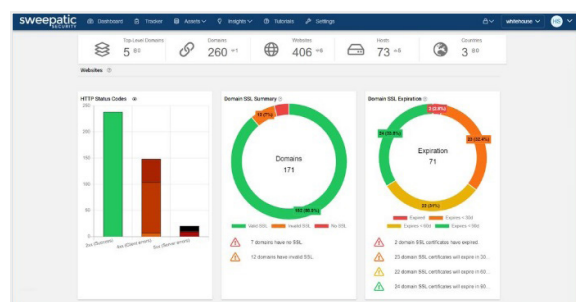
# Gestion de la surface d'attaque externe

Renforcez la visibilité de votre stratégie de sécurité et réduisez l'exposition au risque des ressources inconnues

La surface d'attaque de votre entreprise est vaste, complexe et en perpétuelle expansion. Il est donc très difficile de suivre avec précision l'étendue de votre présence en ligne. Pour renforcer votre cyber résilience, il est essentiel de cartographier, d'analyser et de superviser l'ensemble de vos ressources, connues comme inconnues, ainsi que leurs vulnérabilités potentielles.

Sweepatic est une plateforme complète de gestion de la surface d'attaque externe (External Attack Surface Management, ou EASM), qui génère des informations précieuses, facilement traduisibles en actions de remédiation, et qui contribuent à réduire significativement votre exposition au risque. Grâce à son approche transparente et efficace de la gestion du risque pour les ressources informatiques, elle offre un mécanisme de défense robuste qui protège votre entreprise des acteurs malveillants et des menaces.

Notre plateforme cloud d'EASM assure la surveillance ininterrompue de votre surface d'attaque et vous donne les moyens de détecter de façon proactive l'ensemble des risques de sécurité. Ainsi, les menaces potentielles sont identifiées dès leurs premières manifestations, et elles peuvent rapidement être atténuées à l'aide de mesures adaptées. Avec notre plateforme, les entreprises ont l'assurance que leur cybersécurité est entre de bonnes mains : les équipes sont ainsi libres de se concentrer sur l'essentiel avec une tranquillité d'esprit absolue.



## Reconnaissance sophistiquée



## Scoring de la surface d'attaque

### Découverte et inventaire des ressources

Grâce à notre technologie de reconnaissance avancée, détectez les ressources connues et inconnues et l'ensemble des actifs de Shadow IT dans un large éventail d'environnements généralement délaissés par les outils de détection des vulnérabilités.

### Scoring de la surface d'attaque et priorisation

Évaluez précisément le niveau de sécurité de votre surface d'attaque sur l'ensemble du périmètre concerné, en fonction des ressources et de leur degré d'exposition. Vous profiterez d'alertes en temps réel et d'un aperçu visuel des vulnérabilités potentielles afin de prioriser vos projets de réduction des risques.

### Évaluation des risques de sécurité préalable aux fusions-acquisitions

Bénéficiez d'une visibilité totale sur la surface d'attaque des sociétés nouvellement acquises et de leurs filiales et complétez vos activités de diligence raisonnable en vous appuyant sur les rapports OSINT et les informations publiques.

### Conformité et réduction des risques

Protégez vos marques et favorisez la conformité des données, éliminez les ressources informatiques non gérées, les protocoles TLS faibles ou obsolètes, ainsi que les risques tiers, pour une meilleure gouvernance.

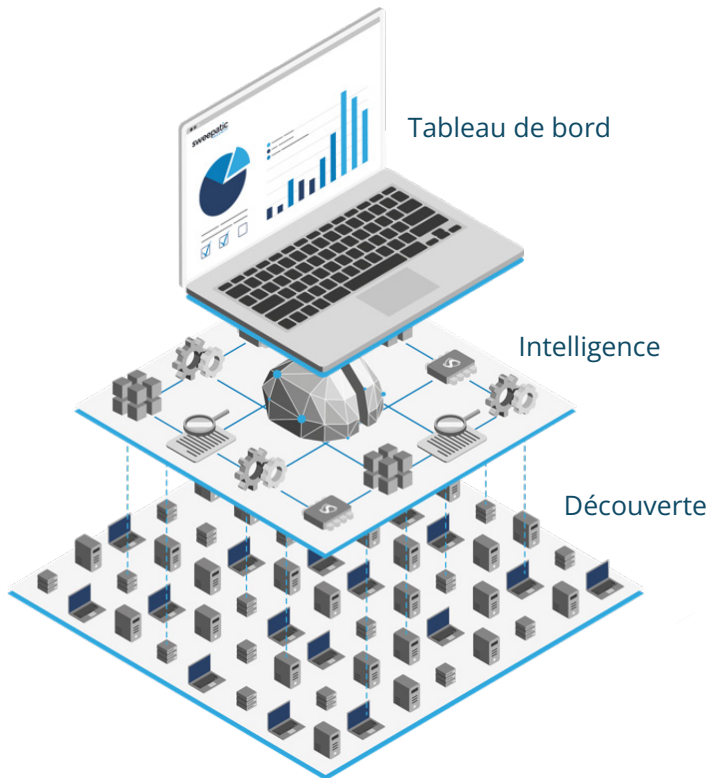
« Grâce à son moteur de découverte et d'analyse en continu, chaque changement apporté à notre surface d'attaque et tous les problèmes qui en découlent font l'objet d'une surveillance et d'alertes 24 h/24, 7 j/7. Nous nous appuyons sur ces notifications pour créer des tickets correspondant aux risques de notre surface d'attaque, ce qui nous permet de les suivre et de les corriger efficacement. »

Christophe Rome  
RSSI, Lineas

# Cartographiez, analysez et surveillez votre surface d'attaque

Chaque cyberattaque commence par une phase de reconnaissance. C'est pourquoi les entreprises doivent apprendre à connaître les moindres recoins de leur écosystème numérique. C'est aussi pour cela qu'elles ont besoin d'une vue réelle et à jour des hôtes exécutés dans les différents environnements, de leur configuration et des applications Web actuellement en ligne.

## Fonctionnalités



### Surveillance 24 h/24, 7 j/7

Surveillance continue des menaces et vulnérabilités potentielles de la surface d'attaque, couvrant également le cloud et l'IoT

### Découverte exhaustive

Cartographie et analyse automatique de vos ressources et systèmes en contact avec l'extérieur, même ceux dont vous n'avez pas connaissance

### Tableau de bord interactif

Vue d'ensemble des éléments stratégiques de votre surface d'attaque, vous permettant d'accéder à tous les détails utiles

### Résultats exploitables

Scoring précis mettant en évidence les risques critiques afin d'optimiser la priorisation des actions d'atténuation

### Alertes et rapports personnalisés

Des alertes et des rapports entièrement configurables pour répondre au plus près à vos besoins

### Workflow amélioré

Grande variété d'intégrations, dont Jira, ITSM, SOAR, CAASM, pour renforcer l'efficacité du tri et de la remédiation des risques les plus importants

## Gestion complète des risques cyber sur l'ensemble de votre stack

Notre plateforme d'EASM cloud-native automatise la cartographie, l'analyse et la surveillance en continu de l'ensemble de vos ressources connectées à Internet et de tous les risques auxquels elles sont exposées. Active 24 h/24, 7 j/7, la plateforme Sweepatic fournit ses fonctions de découverte et d'analyse de la surface d'attaque par le biais de notifications en temps réel et d'un tableau de bord de reporting simple d'utilisation. Sweepatic accompagne les entreprises qui cherchent à structurer et à réduire leur surface d'attaque externe dans le but de dissuader les cybercriminels.

[DEMANDEZ UNE DÉMO](#)

### À propos d'Outpost24

Le groupe Outpost24 est un pionnier de la gestion des risques cyber. Il rassemble au sein d'une solution unique la gestion des vulnérabilités, les tests de sécurité des applications, les renseignements sur les menaces et la gestion des accès. Plus de 2 500 clients issus de plus de 65 pays font confiance à la solution unifiée d'Outpost24 pour identifier les vulnérabilités, surveiller les menaces externes et réduire leur surface d'attaque de façon rapide et fiable.